

Digio²

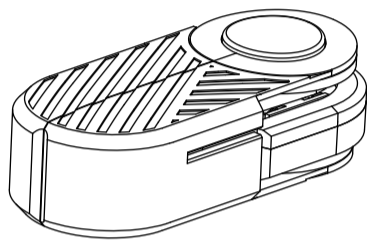
折畳型 マイナンバーカードリーダー

CRIC-01 取扱説明書

この度はナカバヤシ製品をお買い上げ頂き、誠にありがとうございます。ご使用前に、この取扱説明書をよくお読みになり正しくお使いください。

本紙はパッケージ台紙(保証書)と一緒に保管してください

- パッケージ内容
- カードリーダー (本体)
 - 取扱説明書 (本書)



1 安全にご使用いただくために

本製品を安全にご使用いただくために、守っていただきたい内容を記載しています。ご使用前に必ずお読みになり、正しくお使いください。

■図記号の意味は次のとおりです。

- おこなわない。
- 分解・修理・改造はしない。
- 水をかけない。
- 必ず指示に従い、おこなう。

- 1 本製品を使用する際は、パソコンなどの取扱説明書や注意事項に従ってください。
- 2 シンナー、ベンジンなどは使用しないでください。汚れが気になる時は、乾いた布で拭いてください。
本製品は小さなお子様の手の届かない所で保管し、小さなお子様の近くでの取り外し等の作業をしないでください。誤って飲み込んだりする危険性があり、窒息事故の原因となります。
- 3 本製品の分解・改造・修理をおこなわないでください。火災・感電・故障の原因となります。また故障時に保証が受けられなくなります。
- 4 本製品は防水仕様ではありません。水を使う場所や湿度の高い場所、濡れた手で使用しないでください。火災や、感電、故障の原因となります。
- 5 煙が出たり、異臭がするなど異常を感じた場合は、すぐに使用を中止し、お買い上げの販売店または弊社お客様相談室にご相談ください。
- 6 次の場所などに設置しないでください。機器の故障の原因となります。
 - ・強い磁気、静電気が発生するところ
 - ・ほこりの多いところ
 - ・結露するところ
 - ・温度湿度がパソコンのマニュアルが定めた使用環境を超えるところ
 - ・平らでないところ
 - ・振動が発生するところ
 - ・直射日光が当たるところ
 - ・火気の周辺や熱気がこもるところ
 - ・漏電、漏水の危険があるところ

2 使用上の注意

使用上の注意

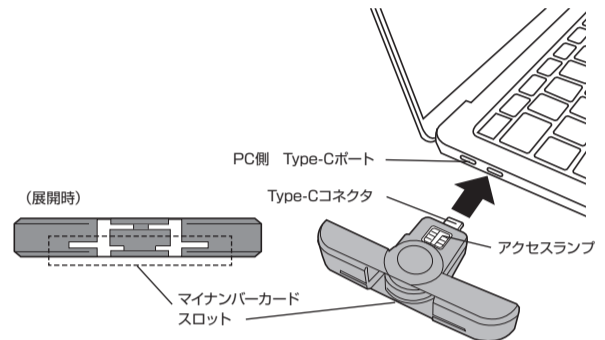
(本製品について)

- 本製品を落としたり、強い衝撃を与えないでください。
- 本製品の取り付け、取り外しは本説明書に記載の方法に従ってください。
- マイナンバーカードスロットには対応するICカード以外のものは挿入しないでください。
- 本製品を使用中に発生したデータやプログラムの消失、または破損については責任を負いかねます

3 製品仕様

製品名	折畳型マイナンバーカードリーダー
品番	CRIC-01
対応ICカード	マイナンバーカードおよび ISO/IEC7816 規格準拠接触型 IC カード (T=0、T=1 プロトコル)
インターフェース	USB 2.0 Type-C (オス)
動作環境	Windows11、10 macOS11以降のパソコン
付属品	取扱説明書 (本書)
本体寸法	W25xD56xH18mm/ 約 12g(展開時 W86xD46xH18mm)

4 各部名称



5 本製品の使用方法

5-1 準備

- PCと本製品とマイナンバーカードを用意します。



使用前に現在お使いの使用環境・OSが各アプリケーション・サービスに対応しているか確認してください。対応していない場合、アップデートしてください。

5-2 使用する

- 利用するサービスの利用手順を確認して、セットアップをおこないます。



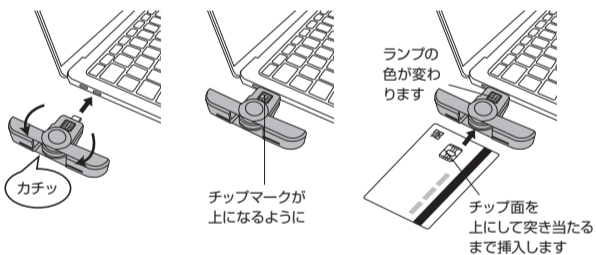
マイナンバーカードを使うサービスの例

- 公的個人認証サービスの利用者クライアントソフト(JPKI)
<https://www.jpki.go.jp/download/index.html>
- e-Taxダウンロード型ソフト・コーナー
<https://www.e-tax.nta.go.jp/software/software.htm>
- マイナポータル
https://myna.go.jp/SCK0101_01_001/SCK0101_01_001_InitDiscsys.form など

各ソフト・サービスのインストール方法や使用方法についてのご不明点はソフト・サービスの提供元へご連絡ください。

5-2 使用する(つづき)

- 本製品をカチッと音がするまで開きます。
- 本製品を PC に接続しマイナンバーカードを挿入します。



USBハブは使用しないでください。

本製品より薄いノートPCに挿すと本製品の厚みでコネクタが曲がった状態になり負荷がかかります。PCスタンド等を利用してノートPCを持ち上げてください。

アクセスランプが点滅しているときはマイナンバーカードを抜いたり本製品をパソコンから外さないでください。カードはまっすぐゆっくりと抜き差ししてください。

- マイナンバーカードの認識が始まり、サービスが使用できるようになります。

5-3 終了する

- 各サービスのソフトを終了し、アクセスランプが点滅していないことを確認した後、マイナンバーカードを本製品から抜いてください。

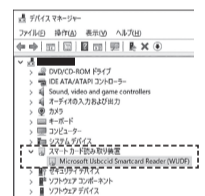
6 トラブルシューティング

○故障かな?と思ったら

⇒パソコンに本製品は認識されていますか?

●確認方法

- Windowsの場合
- 1.Windowsマークを右クリックしデバイスマネージャーを開く
 - 2.表示された項目の中に「スマートカード読み取り装置」
「Microsoft Usbccid Smartcard Reader(WUDF)」があれば認識されています。



Macの場合

- 1.画面左上のシステム情報から「このMacについて」⇒「システムレポート」の順に開く
- 2.USBをクリックし表示された項目の中に「EMV Smartcard Reader」があれば認識されています。

●対応方法

認識していない場合

- ・本製品を一度パソコンから取り外し再度接続してください。
- ・OSのアップデートが未実施の場合はOSのアップデートをしてください。
- ・本製品をUSBハブに接続している場合はパソコン本体へ直接接続してください。

⇒アクセスランプのLEDが点灯していますか?

点灯していない場合

- ・ICカードを抜き取り、ICチップ面が上向きであることを確認後再度奥まで挿入してください。

ナカバヤシ株式会社

お客様相談室 【受付時間/土・日・祭日を除く】
TEL:0120-166-779 10:00-12:00/13:00-17:00
<https://www.nakabayashi.co.jp/>
マニュアルNo. CRIC-01-2307