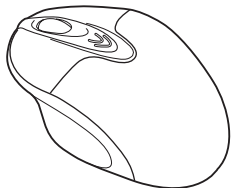


## 2.4GHzレーザーワイヤレスマウス

MUS-UTT47シリーズ

### 取扱説明書



#### はじめに

この度は、ロアス製品をお買い上げ頂きまして、誠にありがとうございます。ご使用前にこの取扱説明書を最後までよくお読みになり、内容に従って正しくお使いください。また、お読みになった後も本書を大切に保管してください。

### 保証規定

この製品は、厳密な検査に合格したものです。保証期間内、お客様の正常なご使用状態の元で万一故障した場合には、本保証規定に従い無償で修理又は、同等品と交換させていただきます。製品と保証書を添えてお買い上げの販売店までお持ちください。ご購入後一ヶ月以内に発生した故障は、初期不良交換させていただきます。一ヶ月を過ぎた場合は修理扱いとさせていただきますのでご了承をお願いします。

但し、次に該当する場合は保証対象外となり、有償修理となります。

1. 購入日が明記されていない場合
2. 取り扱い上の誤りによる故障及び損傷、修理や改造などをされていた場合
3. お買い上げ後の移動、落下または輸送などによる故障、損傷が生じた場合
4. 火災、天災、または異常電圧により故障、損傷が生じた場合
5. 接続している他の機器の不良、その他外部要因によって生じた故障及び損傷

※保証は、日本国内においてのみ有効です。

※保証書の再発行はいたしませんので、大切に保管してください。

※保証期間経過後の修理などについては、詳しくはお買い上げの販売店あるいは弊社サポートセンターまでお問い合わせください。

商品に関するお問い合わせは下記ユーザーサポートセンターまで  
**ロアス サポートセンター TEL.072-361-1830**

《受付時間 9:00~17:00》【土・日・祝・祭日を除く】

ロアスホームページ <http://www.loas.co.jp>

◆ Windowsは米国Microsoft社の登録商標です。  
 その他本書に掲載されている商品名/社名などは、各社の商標及び登録商標です。  
 なお本書では、TM、®マークは明記しておりません。

◆ 本製品の仕様及び外観内容、また本書の内容については改良のため将来予告なしに変更する場合があります。

### 安全にご使用頂くために

本製品は安全に十分配慮して設計されていますが、誤った使い方をすると、火災や感電などの事故につながり大変危険です。ご使用の際は、警告/注意事項を必ず守ってください。

表示について

この取扱説明書は、次のような表示をしています。表示の内容をよく理解してから本文をお読みください。

**警告** この表示事項を守らないと、火災や感電などにより、人が死亡又は重傷を負う可能性がある内容を示しています。

**注意** この表示事項を守らないと、感電やその他の事故により人が重傷又は物的損害が発生する可能性がある内容を示しています。

**禁止 分解禁止** これらの記号は、禁止の行為である事を告げるものです。この図の傍らに、具体的な禁止内容を記載しています。

**強制 電源プラグを抜く** これらの記号は、行為の強制又は指示する内容である事を告げるものです。この図の傍らに、具体的な指示内容を記載しています。

#### 警告

**内部を開けない。分解、改造をしない。**

火災・感電・故障の恐れがあります。内部の点検/修理は、弊社サポートセンターもしくは販売店にご依頼ください。

**水で洗ったり、水のある場所で使用しない。**

水につけたり、濡らしたりしないでください。また、風呂場など水が入りそうな場所での使用はしないでください。火災・感電・故障の原因になります。

**万が一、異常が発生したら...**

煙が出る、変な臭いや音がするなどの異常が発生した時は、すぐに使用を中止し、注意してマウスから電池を取り出した後、弊社サポートセンターにご連絡ください。

**指定する種類の電池以外は使用しない。**

本製品で、指定外の電池を使用すると、液漏れ・発熱・破裂する事があります。指定電池の種類は、ご使用において(アルカリ乾電池寿命の目安)をご覧ください。

#### 注意

- 落としたり、衝撃を与えないでください。
- お手入れの際は、シンナーやベンジン等をご使用にならないでください。
- 内部を開けたり、分解、改造をしないでください。火災・感電・故障の恐れがあります。
- 水につけたり、濡らしたりしないでください。また、風呂場など水が入りそうな場所での使用はしないでください。火災・感電・故障の原因になります。
- 直射日光のあたる場所や高温多湿な場所に放置しないでください。
- 本製品の故障により、人身事故、火災事故、社会的な障害などが生じても、弊社では一切責任を負いかねますので、誤動作防止、安全設計などに万全を期されるようご注意願います。保証は一切致しかねます。故障に備えて定期的にバックアップをお取りください。
- 弊社のハードウェアを使用する目的でドライバをインストールした時の障害や使用時に生じた誤動作、使用不能などによりお客様に生じた直接、間接的な損害について、弊社は一切賠償の責任はないものと致します。本製品を接続する前に、パソコン内の重要なプログラムデータについては必ずバックアップをお取りくださいますようお願い致します。

### レーザーマウスにおける注意事項

レーザーマウスは通常使用する環境において非常に安全な製品ですが、下記の事項に注意してご使用ください。

- レーザーは不可視光線なので眼には見えません。
- レーザーセンサーをのぞき込まないでください。
- 他人の目に向けてたりしないでください。
- コンピュータ用マウス以外の用途、目的で使用しないでください。
- ガラスなどの透明素材、また鏡面仕上げの表面では正常に動作しない場合があります。

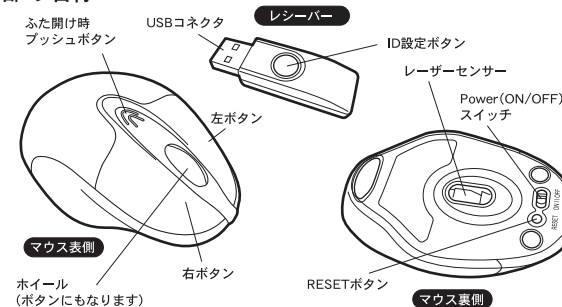
### ご使用前に

#### I 内容物の確認

パッケージの中に下記の物がすべて揃っているかご確認ください。万が一不足等がありましたら、お手数ですが弊社サポートセンター、または販売店までご連絡ください。

- ◇ マウス本体
- ◇ USBレシーバー
- ◇ 取扱説明書(本書)
- ◇ 単4アルカリ乾電池 2本(お試し用)

#### II 各部の名称



#### III 本製品の特長

- 2.4GHz帯の電波を使用して送信を行うワイヤレスマウスです。従来のマウスには存在したケーブルが無くなり、ケーブルによるマウス操作の煩わしさから開放され、快適な操作が可能となります。また、本製品が採用している2.4GHz帯の電波は比較的環境ノイズの影響を受けにくい電波を使用しています。コードレス機器は金属製の机上などでは極端に通信状態が悪くなるのですが、それでも通常の位置でパソコンに向かってマウスを使用する範囲では問題なく使用可能です。
- 高精細レーザー採用。レーザーセンサー採用により高い精度を実現!! 光学式センサーでは識別できなかった光沢感のある素材や木目調の表面を読み取る精度が向上しました。
- 手にフィットするエルゴノミクスコンパクトデザイン
- ドライブレス設計、差し込んでスグ使えます。
- 省電力タイプの電池長持ち仕様

#### IV 動作環境

- ◆ 必要なハードウェア USBポート搭載のDOS/V互換機
- ◆ 対応するOS Windows Vista、XP、2000、Me、98

#### V 製品仕様

	マウス本体	レシーバー
カーソル駆動方式	レーザーセンサー式	
分解能	1600dpi	
インターフェイス	USB	
コネクタ	USB Aコネクタ	
使用周波数	2.400GHz ~ 2.483GHz	
チャンネル数	16ch (ID:4096)	
通信可能距離	半径約6~8m以内 (ご使用の環境によって異なります。)	
使用電源	単4乾電池×2本(マウス本体側)	
サイズ	W57×D96×H35(mm)	W51×D16×H9.5(mm)
最大消費電流	50mA以下	100mA以下

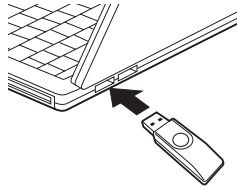
### インストールの方法

#### I 本製品ご使用の前の確認

最初に、Windows標準以外の他社製マウスドライバがインストールされている場合は、必ずそれらのアンインストール(ドライバの削除)を行ってください。この設定を行わないと、マウスが正しく動作しないことがあります。

## II パソコンとレシーバーの接続

1. パソコンが正常に動作している事を確認してください。  
(アプリケーションソフトなどが動いている時は終了してください。)レシーバーを、コネクタの向きに注意しながらパソコンのUSBポートに接続してください。



### 2. (Windows Vista / XP / 2000 / Me の場合)

パソコンがレシーバーを認識すると、自動的にインストールを行います。

※これでレシーバーの接続は完了です。



### (Windows98の場合)

パソコンが本製品を認識すると次の画面が表示します。"次へ"を押してください。



インストール時はまだマウスがご使用になれない為、"次へ"等の操作はキーボードの"Enter"キーや矢印キーを使って操作します。

3. "使用中のデバイスに最適なドライバを検索する(推奨)"にチェックがある事を確認して、"次へ"を押してください。



4. 次の画面でも"次へ"を押してください。

備考: チェックを入れる箇所がいくつかありますが、これらにチェックが入っていてもいなくても、どちらでも構いません。



5. 数秒後、次のような画面になれば"次へ"を押してください。



\* 右図のような画面が表示された場合、WindowsのCD-ROMをCDドライブに入れて"OK"を押してください。



△注意: パソコンの性能によっては、CDドライブがCD-ROMを認識するまでに時間がかかります。下記のような画面が出る場合があります。時間を置いて"OK"を押してください。また、Windowsがプレインストールされているパソコンの場合、"ファイルのコピー元"の欄C:\Windows\Options\CABS と入力してください。

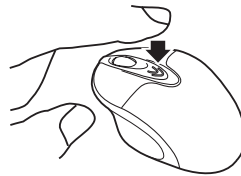


6. 最後に次のような画面になれば"完了"を押してください。インストールは終了します。

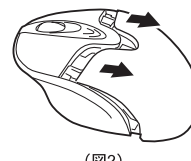


## III 本体(ハードウェア)のセットアップ

1. 図1のように、マウス上面のプッシュボタンを押すとマウス後側のカバーが図2のようにはずれます。

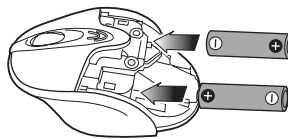


(図1)



(図2)

2. カバーをはずし図3のように乾電池を入れてください。



(図3)

△警告: 電池の極性(+、-)は絶対に間違えないようにしてください。発熱、液漏れ、破裂、故障の恐れがあります。

△警告: 本製品は、アルカリまたはマンガン乾電池専用のマウスです。充電電池はご使用できません。また、アルカリとマンガン乾電池を混ぜて使用しないでください。

乾電池を挿入後、電池カバーをもとの通り取り付けてください。

3. レシーバーをUSBポートに挿入されているのを確認しマウス本体裏面の電源が"ON"になっていることを確認してください。モニター上でマウスポインタが動作していれば設定は完了です。

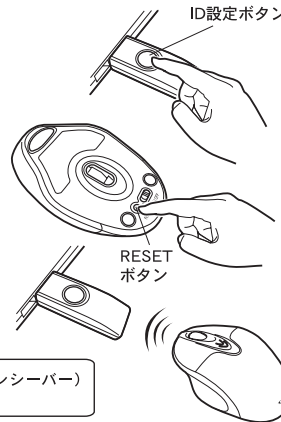
動作していない場合は以下の手順でIDの設定をしてください。

### ・IDの設定

レシーバーにある"ID設定ボタン"を1回押してください。

次に、マウス裏面にある"RESETボタン"を1回押してください。

しばらくしてからマウスを動かしてみてください。画面のマウスポインタが動いたら完了です。



IDの設定とは、送信側(マウス)と受信側(レシーバー)の電波識別IDを一致させる作業の事です。

### △注意

電池交換等でマウスから電池を取り出すと、マウスに設定したID設定は消えてしまいます。その他、マウスが動作しない場合はIDの設定が消去されている可能性がありますので、その場合もこのID登録をもう一度行ってください。

### △重要

本製品は無線周波数に2.4GHz帯を使用しています。2.4GHz帯はBluetoothや無線LANなど多くの機器で使用されています。  
◆使用時の注意  
【本製品を使用する前】  
同じ部屋や近くの場所で本製品以外の無線機器が使用されていないかご確認ください。【もしも電波干渉が発生した場合】  
速やかにIDボタンによりIDを再設定するか、使用場所を変更する、またはいずれかの機器の運用(電波の発射)を停止してください。

## ご使用において

本製品は、乾電池を使用するコードレスのマウスです。各機能をよくご理解の上正しくお使いください。

### I マウスの電源ON/OFFについて

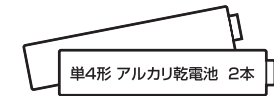
本製品は、マウス裏側のON/OFFスイッチを手で切り替えることにより、電源を入/切できます。使わない時や、長時間パソコンから離れる時はこの切替スイッチをOFFにすることにより、電池寿命を延ばすことができます。また、持ち運びの時は必ずスイッチをOFFにしてください。

### II アルカリ乾電池寿命の目安

使用可能時間:約3ヶ月(1日2時間使用した場合)/連続動作時間:200時間/連続待機時間:7000時間(使用頻度、環境によって大幅に異なります。)

マウスカーソルの動きが鈍くなってきたら乾電池の交換時期です。

乾電池は、



をお買い求めください。

付属されている乾電池はお試用ですので、電池寿命よりも短い期間で消耗する場合があります。

また、マンガン乾電池でも動作いたしますが、電池寿命はアルカリ乾電池の半分以下になります。

### III 通信距離について

マウスとレシーバーの最大通信距離は半径約6~8m以内ですが、コンピュータ・電子機器・ワイヤレス機器等が多いオフィス環境によっては、それ以下になる場合もあります。また、金属製の机などで使用した場合は、通信距離が極端に短くなる事があります。それでもマウスの一般的な使用環境で考えた場合十分な通信距離ですが、あらゆる使用環境において必ず完全動作を保証するものではありません。

## トラブルシューティング

### ●マウスが動きません。

まず、パソコンのBIOS設定でUSBポートが使用可能な状態か確認してください。次にOS上(コントロールパネル→システムのプロパティ→デバイスマネージャー)でも、USBコントローラーが使用可能な状態か確認してください。(設定・操作方法はパソコンの取扱説明書をご覧ください。)

### ●ホイールを回しても画面が移動しません。

ご使用のアプリケーションソフトによっては、画面移動(スクロール)機能に対応していないソフトもあります。また、古いアプリケーションソフトの多くは、スクロール機能に対応していませんのでご注意ください。(スクロール機能は、Microsoft Office 97互換で作られているアプリケーションソフトに対して動作します。)もしWindowsフォルダ上で動作しない場合は、システムの初期設定値が変更になっている恐れがあります。以下の事を試してください。

1. 他社製のマウスドライバがインストールされていないか必ずアンインストールを行ってください。
2. 弊社ホームページにて、システムの設定値を初期に戻すプログラムを公開しております。(Windows 98/Me用です)場所は、<http://www.loas.co.jp> でダウンロードを行って試してみてください。