

Optical RF

コードレス オプティカルホイールマウス

取扱説明書

MUS - CST09 シリーズ

はじめに

この度は、ロアス製品をお買い上げ頂き、誠にありがとうございます。
ご使用前は、この取扱説明書をよくお読みになり、正しくお使い下さい。
また、お読みになった後も大切に保管して下さい。

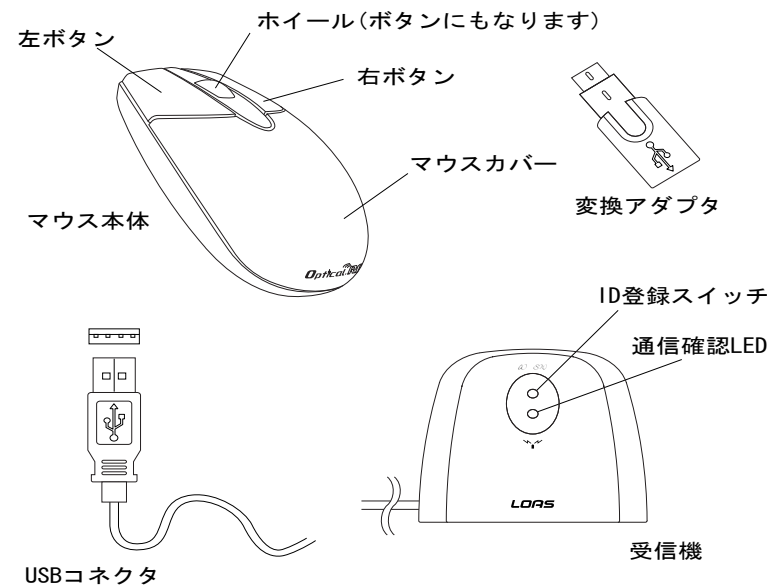
ご使用前に

I 内容物の確認

パッケージの中に下記の物がすべて揃っているかご確認下さい。
万が一不足等がありましたら、お手数ですが弊社サポートセンターまたは販売店までご連絡下さい。

- ◇ マウス本体
- ◇ 受信機
- ◇ 変換アダプタ
- ◇ 単3乾電池 2本
- ◇ 取扱説明書&保証書(本書)

II 各部の名称



III 変換アダプタについて

本製品には、USB→PS/2変換アダプタが付属しています。
アダプタを使用しない場合の本製品は、USBマウス互換として動作しますが、アダプタを使用するとPS/2マウス互換としてご使用になれます。

IV 光学式センサーについて

本製品では、従来のマウス下面にあったボールが無く、光学式のセンサーを採用しています。これは、メンテナンスの必要性が無く、またボール式のようにマウスパッド等の摩擦面も必要ありません。

- △ 注意 紙や机、またズボン等の布上でも、細かな模様が存在すれば動作は致しますが、ガラス等の何も模様の無い面や、光の乱反射を起こすような面、真っ黒又は真っ赤な面では正しく動作しませんので、あらかじめご了承下さい。

V 動作環境

◆ 必要なハードウェア

- 変換アダプタを使用する (PS/2 互換マウスとして使用)
PS/2ポート内蔵のDOS/V互換機
- 変換アダプタを使用しない (USBマウス互換として使用)
USBポート内蔵のDOS/V互換機

◆ 必要なソフトウェア

Windows 98, Me, 2000, XP

VI 製品仕様

	マウス本体	受信機
インターフェイス	USB	
コネクタ	USB A コネクタ	
分解能	400dpi	
ケーブル長	120cm	
使用周波数	27.045MHz (ID 8通り)	
変調方式	FSK変調方式	
サイズ	W:62×D:117×H:36 (mm)	W:65×D:28×H:60 (mm)
消費電流	80mA以下	50mA以上

- ◆ Windowsは米国Microsoft社の登録商標です。その他本書に掲載されている商品名/社名などは、各社の商標及び登録商標です。
- ◆ 本製品の仕様及び外観内容、また本書の内容については改良のため将来予告なしに変更する場合があります。

インストールの方法

I 本製品ご使用の前の確認

初めに、Windows標準以外の他社製マウスドライバ・タッチパッドドライバ等がインストールされている場合は、必ずそれらのアンインストール(ドライバの削除)を行って下さい。この設定を行わないと、マウスが正しく動作しない事があります。

II パソコンと受信機の接続



PS/2ポートに接続する場合
(変換アダプタを使用する)

1. パソコンの電源を切ります。
2. 受信機のコネクタに変換アダプタを取り付け、パソコンのPS/2ポートに接続して下さい。この時コネクタの向きに注意してパソコンに接続して下さい。
3. パソコンの電源を入れます。



USBポートに接続する場合
(変換アダプタを使用しない)

◆ Windows98の場合

1. 受信機をパソコンのUSBポートに接続して下さい。この時コネクタの向きに注意してパソコンに接続して下さい。
(パソコンの電源はON・OFFどちらでも構いません。)
2. パソコンが本製品を認識すると次の画面が表示されます。“次へ>”を押して下さい。

3. “使用中のデバイスに最適なドライバを検索する (推奨)”にチェックがある事を確認して、“次へ>”を押して下さい。



4. 次の画面でも“次へ>”を押して下さい。
備考：チェックを入れる個所が幾つかありますが、これらにチェックが入っていてもいなくても、どちらでも構いません。



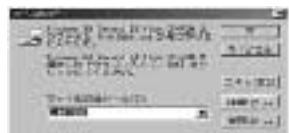
5. 数秒後、次のような画面になれば“次へ>”を押して下さい。



- * 下記のような画面が表示された場合、WindowsのCD-ROMをCDドライブに入れて“OK”を押して下さい。



- △ 注意 パソコンの性能によっては、CDドライブがCD-ROMを認識するまでに時間がかかり、下記のような画面が出る場合があります。時間をおいて“OK”を押して下さい。
また、Windowsがブレイインストールされているパソコンの場合、“ファイルのコピー元”の欄C:\Windows\Options\CABS と入力して下さい。



6. 最後に次のような画面になれば“完了”を押して下さい。インストールは終了します。



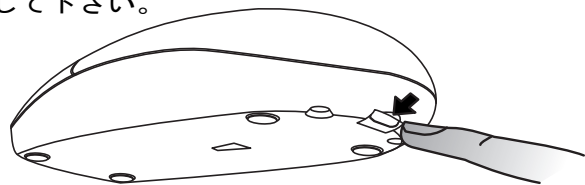
◆ Windows Me / 2000 / XPの場合

1. 本製品をパソコンのUSBポートに接続して下さい。
(パソコンの電源はON・OFFどちらでも構いません。)
接続後パソコンが本製品を認識すると、自動的にインストールを行います。

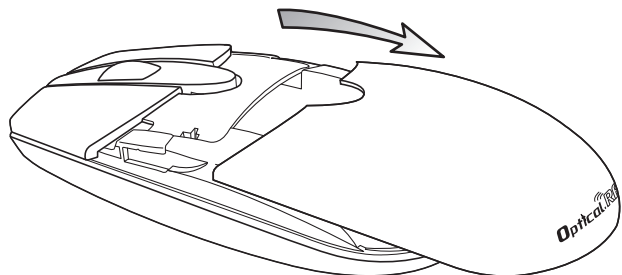
Ⅲ 本体(ハードウェア)のセットアップ

1. まずマウスに電池を挿入します。

マウス下部のレバーを内側に傾けて、上部のマウスカバーを外して下さい。

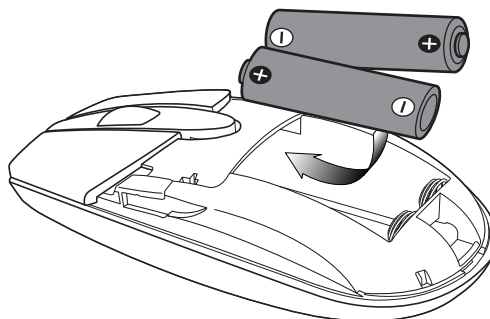


マウスカバーを後ろに引くと、取り外しが出来ます。



2. 単3乾電池を下図のように入れて下さい。
正しく入れると、光学式センサーのLEDランプが点灯します。

⚠ 警告 : 電池の極性(+,-)は絶対に間違えないようにして下さい。



※ 電池交換の目安 ※

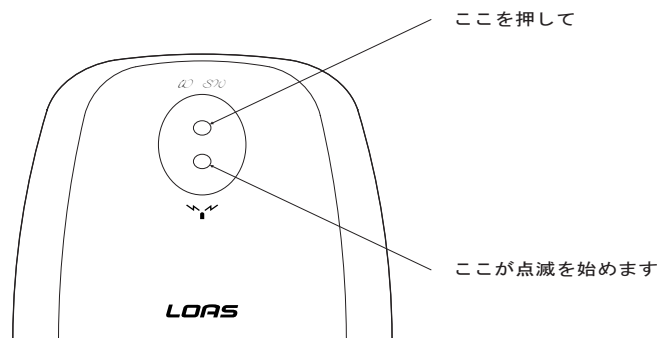
電池の交換時期は、使用している環境や使い方にもよって異なりますが、アルカリ乾電池をご使用の場合、1日8時間の平均的な使い方、約1ヶ月間ご使用になれます。

マウスカーソルの動きが鈍くなってきたら、電池交換のサインです。

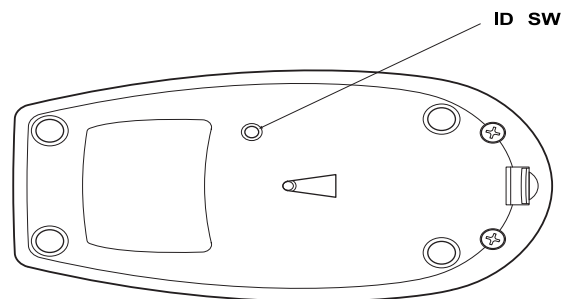
電池は、単3アルカリ乾電池を2本をお買い求め下さい。
なお、マンガン乾電池でも動作は致しますが、電池寿命はアルカリ

3. 次に、マウスと受信機のID登録を行います。

まず、受信機のIDSWを押して



受信機のLEDが点滅している約5秒間の間に、マウス裏側のIDSWを何か先の細いもので1秒間押して下さい。



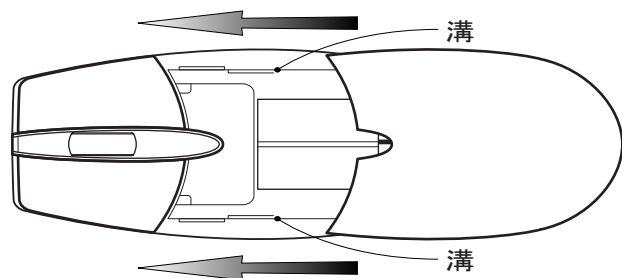
受信機のLEDが一瞬早く点滅を続け、点滅が止まればID登録は完了です。もし、マウスが動かない場合は、この作業をもう一度行って下さい。

※ アドバイス

もし、もう一人の方が近辺(半径約1m以内)で同シリーズのマウスをご使用されている場合等は、電波の混信により正しく動作しない場合があります。

IDは8通りありますので、この場合もう一度どちらか一方のID登録をやり直して混信を避けるようにして下さい。

4. 電池を挿入後、上部カバーをマウス本体の溝に合わせて閉じて下さい。



5. ディスプレイ画面上のマウスカーソルが操作できれば、(または受信機の通信確認LEDが点滅を始めれば、) インストールは完了です。

その他のご注意

I スリープモードについて

マウスを約11分以上動作させずに放置すると、自動的にスリープモードに入り、マウスを動かしてもマウスカーソルが動かなくなります。

通常モードへの復帰には、右または左クリックを行って下さい。受信機側のLEDランプが点滅を始めたら復帰は完了です。

II 通信距離について

マウスと受信機間の通信可能距離はおよそ1mですが、ご使用の環境によってはそれ以下の事もあります。受信状態が悪い場合(マウスを動かしてもカーソルの動き方が鈍いときや動作がおかしい時など)は、受信機の位置や方向を変えてみて下さい。また電波の特性上、下に金属物質の物があると通信距離が短くなります。この場合は、下に金属製以外の厚手のマウスパッドをご使用頂くか、出来るだけ木製の机上でご使用下さい。

● マウスカーソルが動きません。

1. PS/2接続(変換アダプタを使用)をされている場合。
ノートパソコンをご使用の方に多い症状ですが、ノートパソコン内蔵のポインティングデバイスと競合している可能性があります。この場合、パソコンの取扱説明書をご覧になって、ポインティングデバイスを無効にしてください。
2. USB接続(変換アダプタを使用しない)をされている場合。
この場合はまず、パソコンのBIOS設定でUSBポートが使用可能な状態か確認して下さい。次にOS上(コントロールパネル → システムのプロパティ → デバイスマネージャー)でも、USBコントローラーが使用可能な状態か確認して下さい。(設定・操作方法はパソコンの取扱説明書をご覧ください。)
3. 1 または 2 を確認してもマウスカーソルが動作しない場合。
本体(ハードウェア)のセットアップは行って頂けたでしょうか？マウスを動かしても受信機の通信確認LEDが点滅しない場合、6ページの本体(ハードウェア)のセットアップをもう一度行って下さい。次に電池は正しく入っているでしょうか？ 電池の極性(挿入方向)を確認して下さい。

● ホイールを回しても画面が移動しません。

ご使用のアプリケーションソフトによっては、画面移動(スクロール)機能に対応していないソフトもあります。また、古いアプリケーションソフトの多くは、スクロール機能に対応していませんのでご注意ください。(スクロール機能は、Microsoft Office 97互換で作られているアプリケーションソフトに対して動作します。)もしWindowsフォルダ上で動作しない場合は、システムの初期設定値が変更になっている恐れがあります。以下の事を試して下さい。

1. 他社製のマウスドライバがインストールされていませんか？
必ずアンインストールを行って下さい。
2. 弊社ホームページにて、システムの設定値を初期に戻すプログラムを公開しております。(Windows 98/Me用です)ダウンロードを行って試してみてください。
(場所は、<http://www.loas.co.jp/CKTPRO.htm> の、“修正プログラムのダウンロード” をクリックして下さい。)

この製品は、厳密な検査に合格したものです。保証期間内に、お客様の正常なご使用状態の元で万一故障した場合には、本保証規定に従い無償で修理又は、同等品と交換させていただきます。製品と保証書を添えてお買い上げの販売店までお持ち下さい。
ご購入後一ヶ月以内に発生した故障は、初期不良交換させていただきます。一ヶ月を過ぎた場合は修理扱いとさせていただきますのでご了承をお願いします。

但し、次に該当する場合は保証対象外となり、有償修理となります。

1. 購入日が明記されていない場合
2. 取り扱い上の誤りによる故障及び損傷、修理や改造などをされていた場合
3. お買い上げ後の移動、落下または郵送などによる故障、損傷が生じた場合
4. 火災、天災、または異常電圧により故障、損傷が生じた場合
5. 接続している他の機器の不良、その他外部要因によって生じた故障及び損傷

※保証は、日本国内においてのみ有効です。

※保証書の再発行はいたしませんので、大切に保管して下さい。

※保証期間経過後の修理などについては、詳しくはお買い上げの販売店あるいは弊社サポートセンターまでお問い合わせ下さい。

保証書			
型番	MUS-	製造番号	
保証期間	6ヶ月	購入年月日	年 月 日
お客様	ご住所		TEL.
	お名前		
販売店	店名・住所		TEL.

注意：販売店印ならびに購入年月日の記入がない場合は無効となります。

商品に関するお問い合わせは下記ユーザーサポートセンターまで

サポートセンター TEL. 072-361-1830

《受付時間10:00～12:00・13:00～16:00月曜日～金曜日》【祝・祭日を除く】

ロアスホームページ <http://www.loas.co.jp>