

# LOAS

## アナログ/デジタル対応 USBジョイパッド

### 取扱説明書

**JOP-U241** 振動機能なし

**JOP-U242** 振動機能付き

#### はじめに

この度はロアス製品をお買い上げ頂き、誠にありがとうございます。ご使用前にこの取扱説明書をよくお読みになり、正しくお使いください。またお読みになったあとも大切に保管してください。

#### 本製品の特徴

本製品は小型軽量で滑り止めのラバーグリップを装備した12ボタン仕様のジョイパッドです。アナログ/デジタル両対応でモード切替ボタン1つで切り替えができます。アナログスティックを装備していますので、オンラインゲームやスポーツ、レースなど様々なゲームを楽しむことができます。

また弊社ホームページよりキーボードエミュレーションドライバをダウンロードし、インストールしていただければ今までのジョイパッドでは操作できなかったキーボード対応のゲームも操作することが可能です。各ボタンに連射設定が可能ですので、シューティングなどのゲームで威力を発揮します。

#### 動作環境

必要なハードウェア  
USBポートを装備したDOS/V互換機

必要なソフトウェア  
Windows XP/2000/Me/98  
バージョン7以上のDirectX

#### 製品仕様

本体サイズ：W131×D100×H62 (mm)  
ケーブル長：約190cm  
インターフェイス：USB  
コネクタ：USB Aコネクタ  
消費電力：100mA以下  
重量：JOP-U241 / 163g  
JOP-U242 / 210g

## ご使用前に

### 内容物の確認

パッケージの中に下記のものがすべて揃っているかご確認ください。万が一不足等がございましたら、お手数ですが弊社サポートセンター、または販売店までご連絡ください。

◇ジョイパッド本体    ◇取扱説明書(本書)

### 各部の名称



アナログモードがONの状態のときはモード切替ボタンが光ります。

## ご使用の前に

### ご注意

本商品にはドライバソフトは同梱しておりません、本商品の機能を全て使用される場合の専用ドライバソフトは弊社ホームページのダウンロードページからダウンロードしていただく商品です。

専用ドライバの送付サービスは媒体・方法を問わずいたしておりますのでご了承ください。

本体に表示のボタン番号や取扱説明書・パッケージ背面のボタンの配置図は専用ドライバをインストールした状態のもので、専用ドライバを使用せずWindows標準のままでのご使用の場合は「十字方向キー」と「1から10までのボタン」など一部の機能が認識されますが(例として)ボタン1はパソコン側では4と認識され、ボタン2は1、ボタン3は3、ボタン4は2へと認識されるなど実際のボタンの順序とは異なって認識されますのであらかじめご了承ください。

## ご使用の前に

### DirectXのバージョンの確認

本製品のドライバをインストールする前に、お使いのパソコンにインストールされているDirectXのバージョンを以下の手順で確認してください。

「スタート」メニューから「ファイル名を指定して実行」をクリックします。

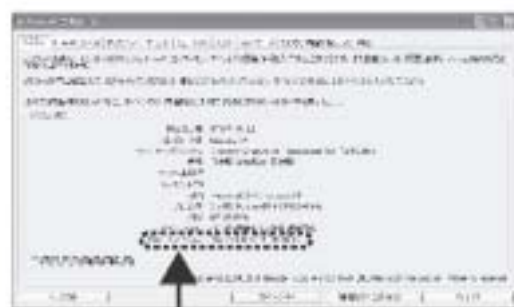


「dxdiag.exe」と入力し「OK」をクリックします。



DirectX診断ツール内の「DirectXバージョン」を確認します。

バージョンが7未満の場合には、ドライバのインストールが行えません。「Windows Update」を行い、最新のバージョンのDirectXにアップデートしてください。



バージョン7以上であることを確認してください。

# ドライバのインストール

ドライバをインストールする際は、必ず管理者(Administrator)権限を持ったユーザーアカウントで行ってください。

## 専用ドライバを使用する場合

本製品はWindows標準のドライバでも動作します。(Windows標準ドライバの場合はボタンの位置が異なります)  
本製品専用のキーボードエミュレーションドライバを使用すると、キーボードの各キーを本製品のボタンに割り当てることができます。

弊社ホームページ (<http://www.ioss.co.jp>)の  
ダウンロードページよりドライバをダウンロードします。

本製品を接続する前にドライバのインストールを行います。  
すでに本製品をパソコンに接続している場合には、パソコンより取り外してください。

ダウンロードしたファイルをダブルクリックし、解凍します。  
解凍後、フォルダ内の「Setup.exe」をダブルクリックし、  
セットアップを開始します。

しばらくするとウィンドウが開きますので「NEXT」をクリックします。

自動的にドライバインストールされますので、「Finish」をクリックし完了です。



# ドライバのインストール

## 専用ドライバを使用しない場合

本製品はWindows標準のドライバでも動作します。  
Windows標準ドライバの場合にはキーボードエミュレーション等の機能が使用できません。

**Windows標準ドライバの場合にはボタンの位置が異なります。**

本製品をパソコンのUSBポートに接続します。しばらくすると自動的に認識され、ウィザード画面が起動します。

Windows XP/2000/Meの場合は接続後、自動的にドライバのインストールが行われ完了します。

## Windows 98の場合

「新しいハードウェアの追加ウィザード」が起動したら「次へ」をクリックします。

「使用中のデバイスに最適なドライバを検索する(推奨)」にチェックが付いていることを確認し「次へ」をクリックします。

「検索場所の指定」欄に「C:\windows\option\cabs」が入力されていることを確認し「次へ」をクリックします。

場合によりWindowsのCD-ROMを要求されることがあります。  
その場合には、WindowsのCD-ROMを対応のドライブに挿入します。

ドライバファイルが検索され、表示されますので「次へ」をクリックします。

ドライバのインストールが完了しますので「完了」をクリックします。



# ハードウェアのセットアップ

## パソコンへの接続

本製品をパソコン本体のUSBポートに接続します。  
しばらくすると自動的にドライバがインストールされ、  
使用できるようになります。

JOP-U242をUSBハブに接続した場合には、電力が不足する場合がありますので、必ずパソコン本体のUSBポートに接続してください。



## 動作の確認

コントロールパネル内のゲームコントローラもしくは、ゲームオプションから各ボタンのスティックの動作を確認することができます。

### Windows XPの場合

「スタート」メニューより、「コントロールパネル」→「プリンタとその他のハードウェア」から「ゲームコントローラ」を選択します。

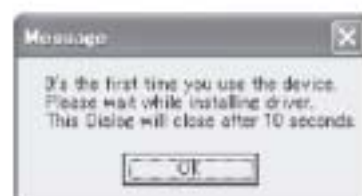
### Windows 2000/Me/98の場合

「スタート」メニューより、「設定」→「コントロールパネル」→「ゲームオプション」を選択します。

USB Game Padが選択されていることを確認し「プロパティ」をクリックします。



右のような画面が出た場合、しばらく(10秒程度)待つて再度プロパティをクリックしてください。



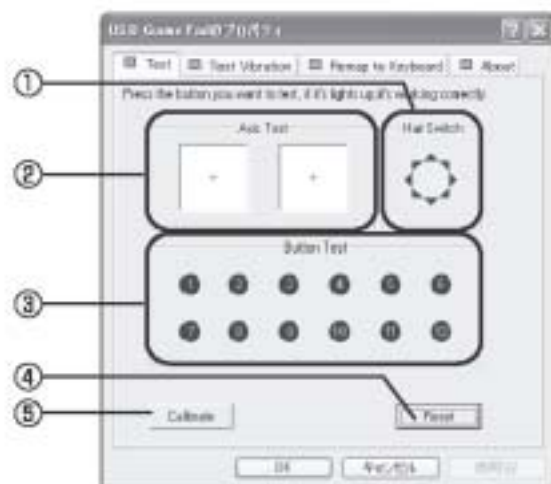
# ハードウェアのセットアップ

## (Test)タブ

- ① デジタルモード時に方向キー(ハットスイッチ)の動作確認ができます。
- ② 方向キー、アナログスティックの動作確認ができます。
- ③ ①~②ボタンの動作確認ができます。
- ④ すべての調整をリセットします。
- ⑤ アナログスティックの調整を行います。

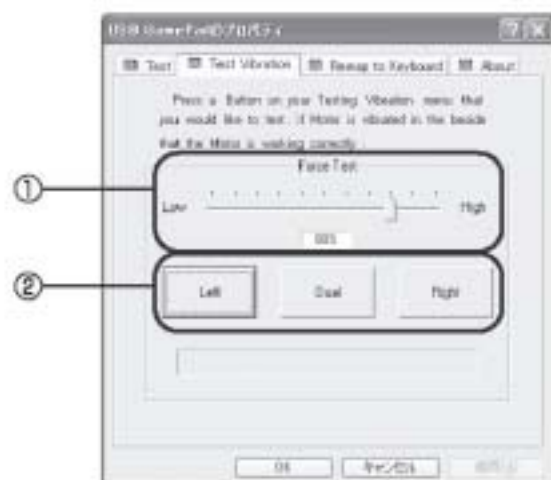
### アナログスティックの調整方法

- 1 「Calibrate」をクリックします。
- 2 両方のアナログスティックを回転させます。
- 3 ジョイパッドのボタンを押します。
- 4 もう一度ジョイパッドのボタンを押します。



## (Test Vibration)タブ (JOP-U242シリーズのみ)

- ① 振動の強さを調整できます。  
ズームスライダーを調整すると、振動の強さを調整できます。
- ② 振動テストを行います。  
「Left」をクリックすると、左側のモーターが振動し「Right」をクリックすると、右側のモーターが振動します。  
「Dual」をクリックすると、左右同時にモーターが振動します。



## (Remap to Keyboard)タブ

キーボードエミュレーションの設定を行います。  
詳しくはP. 10の説明をご覧ください。

## (About)タブ

ドライバのバージョンが確認ができます。



# ターボ機能(連射機能)の設定

## ターボ機能(連射機能)の設定

ターボ機能を設定したいボタンと、「TURBO / CLEAR」ボタンを一緒に押すことで設定ができます。

例) ③のボタンにターボ機能を設定する場合

- ① パソコンに本製品を接続した状態で③のボタンを押したままにします。
- ② 「TURBO / CLEAR」ボタンを押します。
- ③ 解除する場合にはもう一度、③のボタンを押したまま「TURBO / CLEAR」ボタンを押します。

### ご注意

⑨、⑩、⑪、⑫の各ボタンにはターボ機能を設定することができません。



## 連射速度の設定

ボタン⑩と、「TURBO / CLEAR」ボタンを一緒に押すことで設定ができます。

- ① パソコンに本製品を接続した状態で⑩のボタンを押したままにします。
- ② 「TURBO / CLEAR」ボタンを押します。
- ③ 「TURBO / CLEAR」ボタンを押すたびに「高速」と「低速」の切り替えが出来ます。

### ご注意

各ボタンごとに速度設定は出来ません。  
すべてのボタンが同一の速度となります。  
高速と低速の2段階切り替えです。



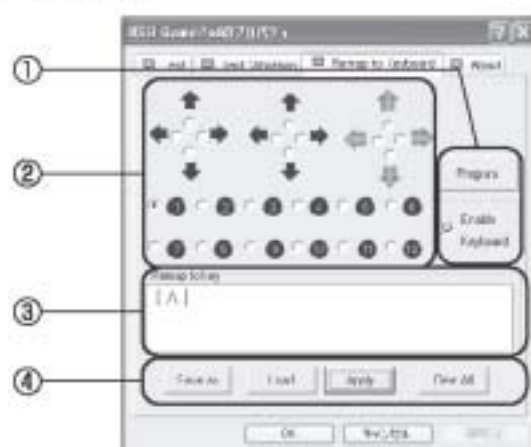
# キーボードエミュレーション

## キーボードエミュレーションの設定

本機能を使用するには専用ドライバのインストールが必要です。最初にドライバのインストールを行ってください。

7ページの方法でプロパティを開き、「Remap to Key」タブを開きます。

- ① 「Enable Keyboard」にチェックを入れると機能が有効になり、チェックをはずすと無効になります。「Program」ボタンを押すと、ソフトキーボードが起動します。
- ② 設定したいボタンやスティックにチェックを入れます。
- ③ 設定したキーの確認ができます。
- ④ 設定データを保存、読み込みができます。また、設定の反映や、消去が行えます。



### 使用例

ジョイスティックの①ボタンにキーボードの「A」を割り当てる場合。

1. 「Enable Keyboard」にチェックを入れます。
  2. 「Remap to Keyboard」タブ内の①ボタンにチェックを入れます。
  3. 「Program」ボタンを押してソフトキーボードを起動します。
  4. ソフトキーボードの「A」をクリックします。
  5. 「OK」をクリックします。
- その後設定確認欄で設定が正しいことを確認し、「Apply」ボタンをクリックします。



ソフトキーボード画面

### 設定の保存・読み込み方法

#### 保存方法

1. すべてのキーを設定後、「Save as」ボタンをクリックします。
2. 任意のフォルダにお好みのファイル名を付け、保存します。

#### 読み込み方法

1. プロパティ画面を開き、「Load」ボタンをクリックします。
2. 保存したフォルダを開き、保存したファイルを選択します。

## ドライバの削除

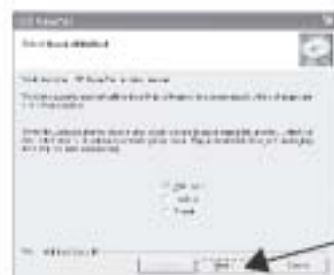
専用ドライバは以下の手順で削除することができます。

パソコンの起動を確認し、コントロールパネルを開きます。  
「アプリケーションの追加と削除」を選択し、開きます。  
「USB GamePad」を選択し、削除ボタンをクリックします。

「Automatic」にチェックがあることを確認し、  
「OK」をクリックします。

しばらくすると削除が完了しますので「Finish」  
をクリックし完了です。

本取扱説明書の内容に関しては万全を期しておりますが、  
万が一ご不明な点がございましたら、弊社サポートセンターまたは、  
販売店までご連絡下さい。



## トラブルシューティング

困ったときはまずこちらをご覧ください。

Q1：ジョイパッドがパソコンに認識されません。

A1：ドライバは正しくインストールされていますか？

現在インストールしているドライバを削除し、もう一度P.6を参照し、正しくドライバをインストールしてください。

Q2：アナログスティックが斜めや上下左右などに入力された状態になる。

A2：アナログスティックの調整ができていません。P.8の「アナログスティックの調整」を行ってください。

Q3：アナログスティックが使用できない。

A3：P.8のプロパティで、アナログスティックの動作をご確認ください。

ゲームがアナログスティックに対応していることをご確認いただき、ジョイパッドがアナログモードになっていることをご確認ください。

Q4：バイブレーションが動作しない。(JOP-U242のみ)

A4：P.8のプロパティで、バイブレーションのテストを行ってください。

また、ゲームがバイブレーション(フォースフィードバック・振動機能)に対応しているかご確認ください。

Q5：設定したキーボードエミュレーションが反映されない。

A5：キーボードエミュレーションを設定した後、「Enable Keyboard」にチェックをいれ、「Apply」ボタンをクリックしてください。

商品に関するお問い合わせは、下記サポートセンターまで  
**ロアス サポートセンター TEL.072-361-1830**

《 受付時間 9:00~17:00 》【土・日・祝・祭日を除く】

E-mail support1@loas.co.jp

**ロアスホームページ** <http://www.loas.co.jp>

弊社サポートセンターにご連絡いただく前に、以下の事項をご確認ください。よりスムーズにご案内ができます。

お使いのOSと サービスパックのバージョン	Windows (XP) (2000) (Me) (98SE) (98) サービスパックの バージョン
ご使用になっている その他の周辺機器 特に本製品と同種の機器は接続されていますか?	メーカー 型番 メーカー 型番
常駐プログラム 特にウイルス対策ソフト	
エラーメッセージ どのタイミングでどのようなメッセージが出ますか?	

※本製品の仕様及び外観内容、また本書の内容については改良のため予告なしに変更する場合があります。

※Windowsは米国Microsoft社の登録商標です。その他本書に掲載されている商品名/社名などは、各社の商標及び登録商標です。

マニュアル No.JOP-U241/242-B0611