

マルチカードリーダーライター

CRW-6M01SL

取扱説明書

はじめに

この度はロアス製品をお買い上げ頂き、誠にありがとうございます。
ご使用前はこの取扱説明書をよくお読みになり、正しくお使い下さい。
また、お読みになった後も大切に保管して下さい。

本製品の仕様及び外観内容、また本書の内容については改良のため予告なしに変更する場合があります。

Windowsは米国Microsoft社の登録商標です。 その他本書に掲載されている商品名/社名などは、各社の商標及び登録商標です。

商品に関するお問い合わせは下記ユーザーサポートセンターまで

サポートセンター TEL. 072-361-1830

《受付時間10:00~12:00・13:00~16:00月曜日~金曜日》【祝・祭日を除く】

ロアスホームページ <http://www.loas.co.jp>

● 各部の機能及び名称

・スロットA
コンパクトフラッシュ又は
マイクロドライブを挿入します。

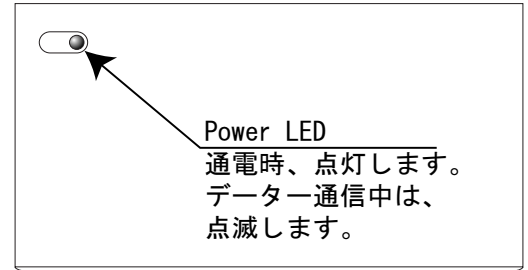
前面

・スロットB
メモリスティックを
挿入します。

・スロットC
SDメモリーカード又は
マルチメディアカード挿入します。

・スロットD
スマートメディアを
挿入します。

・ミニUSBケーブル5pin接続用ポート
本製品とパソコンをつなぎます。



上面

● ドライバをインストールする

・ Windows98/2000の場合

1. 添付のCDをパソコンのCD-ROMドライブに挿入し、CD-ROM内にある「setup.exe」を実行してください。
2. インストール画面が表示されます（図1）。「次へ」をクリックして下さい。
3. インストール方法を選択する画面が表示されます（図2）。「全てをインストールする」を選択して、「次へ」をクリックして下さい。
4. インストール先を聞いてきます（図3）
そのまま問題なければ「次へ」をクリックして下さい。
もし、変更される場合は、変更先を指示して下さい。
5. インストールの確認画面が表示されます（図4）
インストール先等、問題なければ「次へ」をクリックして下さい。インストールが開始されます。
6. インストールが完了しますと図5の画面が表示されます。図3
「完了」をクリックして下さい。自動的にパソコンが再起動されます。

・ WindowsMe/Xpの場合

WindowsMe/Xpの場合、添付のドライバは必要ありません。
Windowsが標準で持っているドライバを使用します。
本製品を接続する事により、自動的にインストールされます。



図1



図2



図3

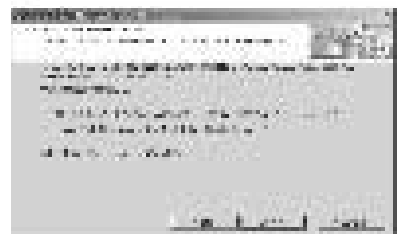


図4



図5

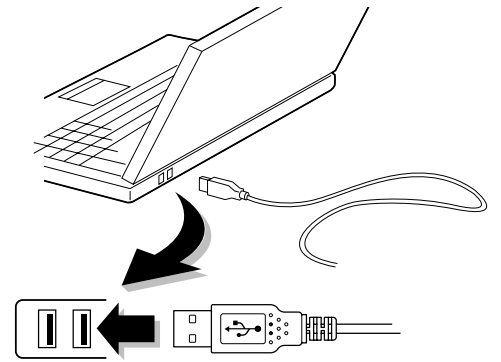
● パソコンに接続する

1. Windowsが立ち上がっている状態で、パソコンのUSBポートに本製品に付属のUSBケーブルを使用して接続します。

※パソコンに接続する際は、メモリーカードを取り外した状態で接続してください。正常に認識されません。

2. カードリーダーが認識され、必要なドライバを自動的にインストールします。ハードディスクの動作が終わるまで操作をしないで下さい。

3. インストール完了後、お使いになられるメモリーカードをスロットに挿入し、ご使用ください。



● メモリーカードの向き

メモリーカードを本製品に挿入する際は、必ず次の向きで挿入してください。

- ・コンパクトフラッシュ
マイクロドライブ



容量が記載されている面を上面にして挿入して下さい。



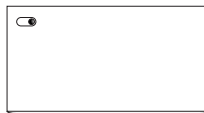
- ・メモリスティック



容量が記載されている面を上面にして挿入して下さい。



- ・SDメモリーカード
・マルチメディアカード



金属の接点がある面を上面にして挿入して下さい。



- ・スマートメディア



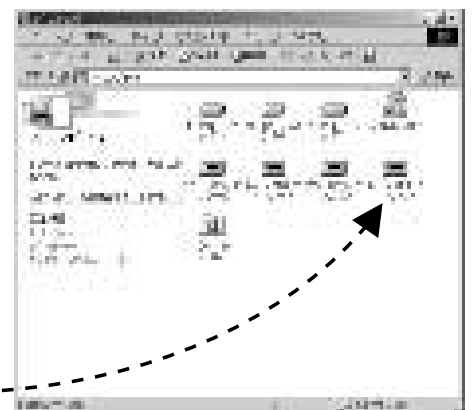
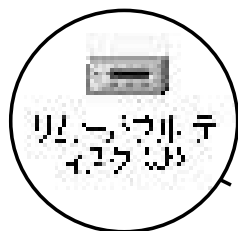
金属の接点がある面を上面にして挿入して下さい。



● Windows上でデータを加工する

本製品はWindows上では、「リムーバブルディスク」として認識されます。

画像編集ソフト等から加工等行ってください。

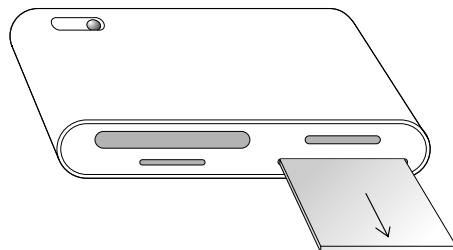


※Windows98/2000場合、表示されるアイコンが
下記の各メモリーカードの絵柄に変化します。



● メモリーカードの取り外し方

接続しているメモリーカードを取り外すには、
本製品のPower LEDが点滅していない事を
確認の上、抜き取ってください。

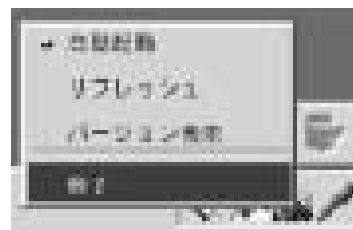


● ドライバのアンインストールについて

Windows98/2000の場合、本製品に付属のドライバを
使用します。そのドライバをアンインストールする
場合は次の手順に従って作業を行ってください。

※WindowsMe/Xpの場合、Windows標準の
ドライバを使用している為、アンインストールする
必要はありません。

図1



1. デスクトップの右下に表示されている
アイコン (Disk Monitor) の上でマウスの右側の
ボタンをクリックし、メニュー(図1) を表示します。

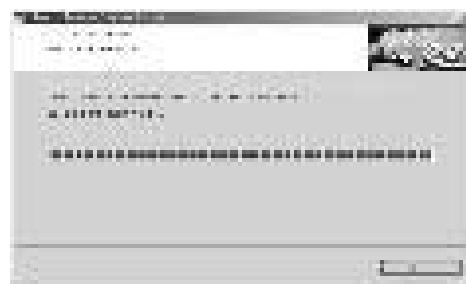
図2

2. メニューより「終了」を選択します。
3. 「スタート」→「プログラム」→「Generic 6-in-1
USB Card Reader Driver v1.7」内にある
「Uninstall Generic 6-in-1 USB Card Reader
Driver v1.7」を実行して下さい。

4. アンインストールする旨を確認してきます (図2)
「はい」をクリックして下さい。

5. アンインストールが実行されます (図3)。完了後
「完了」をクリックして下さい。

図3



以上でアンインストールは完了します。

● 筐体の取り外し方

本製品を取り外す場合は、画面の右下にある「ハードウェアの取り外し」※1を開き、
一覧に表示されている「Generic 6-in-1 USB Card Reader」※2を停止させ、安全に取り
外せる事が確認出来てから取り外してください。

※1: WindowsXpの場合、「ハードウェアの安全な取り外し」という表示になります。

※2: Windows98の場合、「Generic 6-in-1 USB Card Reader Driver」という表示になります。
WindowsMeの場合、「USBディスク」という表示になります。また、4つ表示される為、
4回同様の作業を行ってください。

WindowsXpの場合、「USB大容量記憶装置デバイス」という表示になります。

● Q&A

Q1. 4つのメディアを同時に使用できますか？

A1. 可能です。但し、コンパクトフラッシュ、スマートメディア、メモリースティック SDメモリーカードのように、全て別々のスロットに接続できるタイプに限ります。

Q2. ホストコントローラーがUSB2.0ですが、使用できますか？

A2. 弊社内における動作検証の結果、USB2.0のホストコントローラーに接続しても問題なくご使用頂ける事を確認しております。

Q3. USBハブ経由で使用できますか？

A3. USBハブを経由してご使用される場合、稀に相性の問題で正常にご使用頂けない場合があります。パソコンのUSBポートに直接接続してご使用ください。
なお当社では、相性による動作不良については保証致しかねます。

Q3. Windows XPでネットワークドライブを割り当てると、カードリーダーのドライブが表示されない。

A3. Windows XPの仕様です。解決するには表示されていないカードリーダーのドライブに別のドライブ文字を指定します。

- 1 デスクトップ上の「マイ コンピュータ」をダブルクリックし、「管理」をクリックします。
- 2 「コンピュータの管理」で、「ディスクの管理」をクリックします。
- 3 右側のドライブの一覧で、表示されていないカードリーダーのドライブを右クリックし、「ドライブ文字とパスの変更」をクリックします。
- 4 「変更」をクリックし、ドロップダウン リスト ボックスで、ネットワークドライブに割り当てられていない文字を表示されていないカードリーダーのドライブのドライブ文字として選択します。
- 5 「OK」をクリックし、もう一度「OK」をクリックします。

この操作により、Windowsエクスプローラが自動的に更新され、割り当てたネットワークドライブとマルチメディアカードが両方とも表示されます。

● 製品仕様

インターフェイス	USB1.1 (Type A)
対応メディア	コンパクトフラッシュ (3.3V/16MB~1GB) スマートメディア (3.3V/16MB~128MB) メモリースティック (16MB~256MB) SDメモリーカード (16MB~256MB) マルチメディアカード (16MB~256MB) マイクロドライブ (340MB~1GB)
	※マイクロドライブは、消費電流が大きいため、 接続するパソコン、USBHub等によっては、供給電力が 不足し、使用できない場合があります。
データ転送速度	最大12Mbps
電源電圧	5V (USBコネクタから給電)
消費電流	最大100mA (本体のみ)
付属USBケーブル	ミニUSBケーブル (0.9m)



最新ドライバのダウンロードや商品についてのお知らせは、
ロアホームページ <http://www.loas.co.jp>

商品に関するお問い合わせは下記ユーザーサポートセンターまで
サポートセンター TEL. 072-361-1830
《受付時間10:00~12:00・13:00~16:00月曜日~金曜日》【祝・祭日を除く】