



ナカバヤシ株式会社 会社説明資料

2016年11月
証券コード: 7987

コーポレートメッセージ

「思いを守る、明日へつなぐ」

製本業から創業し、アナログからデジタルまで豊富な商品とサービスを提案し続けてまいりました。お客様のお役に立てる企業を目指して2016年6月30日で、創立65周年(創業93年)を迎えました。



天満橋駅から
徒歩5分
大阪本社ビル



アワ クレド＜信条＞

- ・新しい技術開発への挑戦
- ・新たな需要創出への挑戦
- ・社会変化への迅速な対応

ナカバヤシWAY＜行動指針＞

- (1) 私たちは、独自の技術とアイデアで、人々に感動と満足を提供します。
- (2) 私たちは、真心と誠実をモットーに、お客様の信頼に応えます。
- (3) 私たちは、日々技術を磨き、能力を高め、高い成果を追求します。
- (4) 私たちは、今に満足せず、創意工夫をもって、改善・革新に努めます。
- (5) 私たちは、採算性を重視し、ニッチ市場でナンバーワンを目指します。
- (6) 私たちは、多様性を尊重し、元気で明るい職場を実現します。



代表取締役社長
辻村 肇

ナカバヤシ株式会社

所在地	大阪本社 東京本社	大阪市中心区北浜東1-20 東京都板橋区東坂下2-5-1
創立	昭和26年6月30日(1951年)	
資本金	66億6600万円	
売上高	562億300万円(2016年3月期・連結)	
従業員数	2,041名(連結)、716名(単体)	
上場市場/証券コード	東京証券取引所第一部(証券コード:7987)	
単元株	1000株	
株価	235円(2016年10月7日終値)	
株主優待	あり	

印刷製本



ステーショナリー



環境・オフィス



デジタルガジェット



ベビー・メディカル



発電



その他



ナカバヤシグループの沿革

Nakabayashi

1923年
創業

1951年
会社設立

工場
拡大期

2005年
M & A開始

2015年
中期経営
計画策定

創業から1960年代

1970年代

1980年代

1990年代

2000年代以降

印刷製本
関連事業

1923年
中林安右衛門が
雑誌合本・図書修
理業を開業

1959年
手帳の製造を
開始

1973年
製本専用工場を
養父郡に新設

1986年
ビジネスフォーム
印刷分野に進出

2007年
日本通信紙
グループ入

2010年
フランクリン・
プランナー・
ジャパン設立

2012年
松本コロタイプ
光芸社
グループ入り

2016年
八光社
グループ入

ステー
ションリー
関連事業

1968年
フェルアルバム
製造開始

1971年～
アルバム工場
を島根県下
に新設

1977年
実用ノート
製造開始

2007年
フェルフォトブック
サービス開始

環境
オフィス
関連事業

1974年
製本機トジスター
製造開始

1992年
大型シュレッダ
製造開始

2002年
バビルスネット
ワーク会発足

2012年
カグクロ
グループ入

2015年
マルヨシ民芸家具
グループ入り

デジタル
ガジェット
関連事業

2005年
ミヨシ
グループ入り

2015年
リーベックス
グループ入り

ベビー・
メディカル
関連事業

2005年
リーマン
グループ入り

発電事業

2013年
関西物流センター
太陽光発電 設置

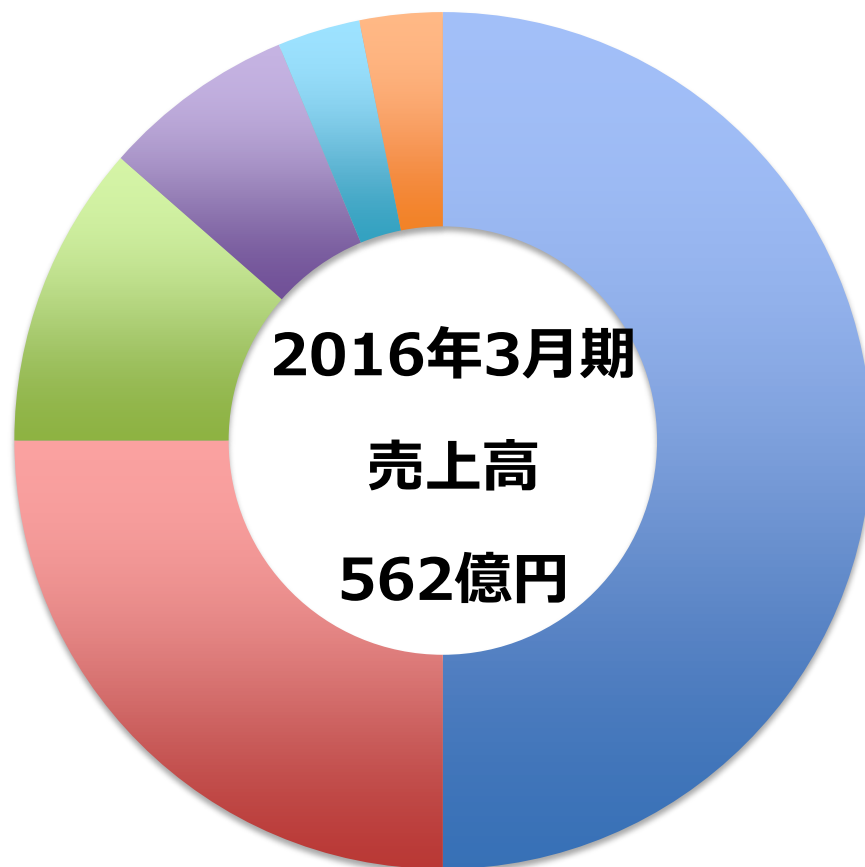
2013年
松江バイオマス
発電 設立

その他

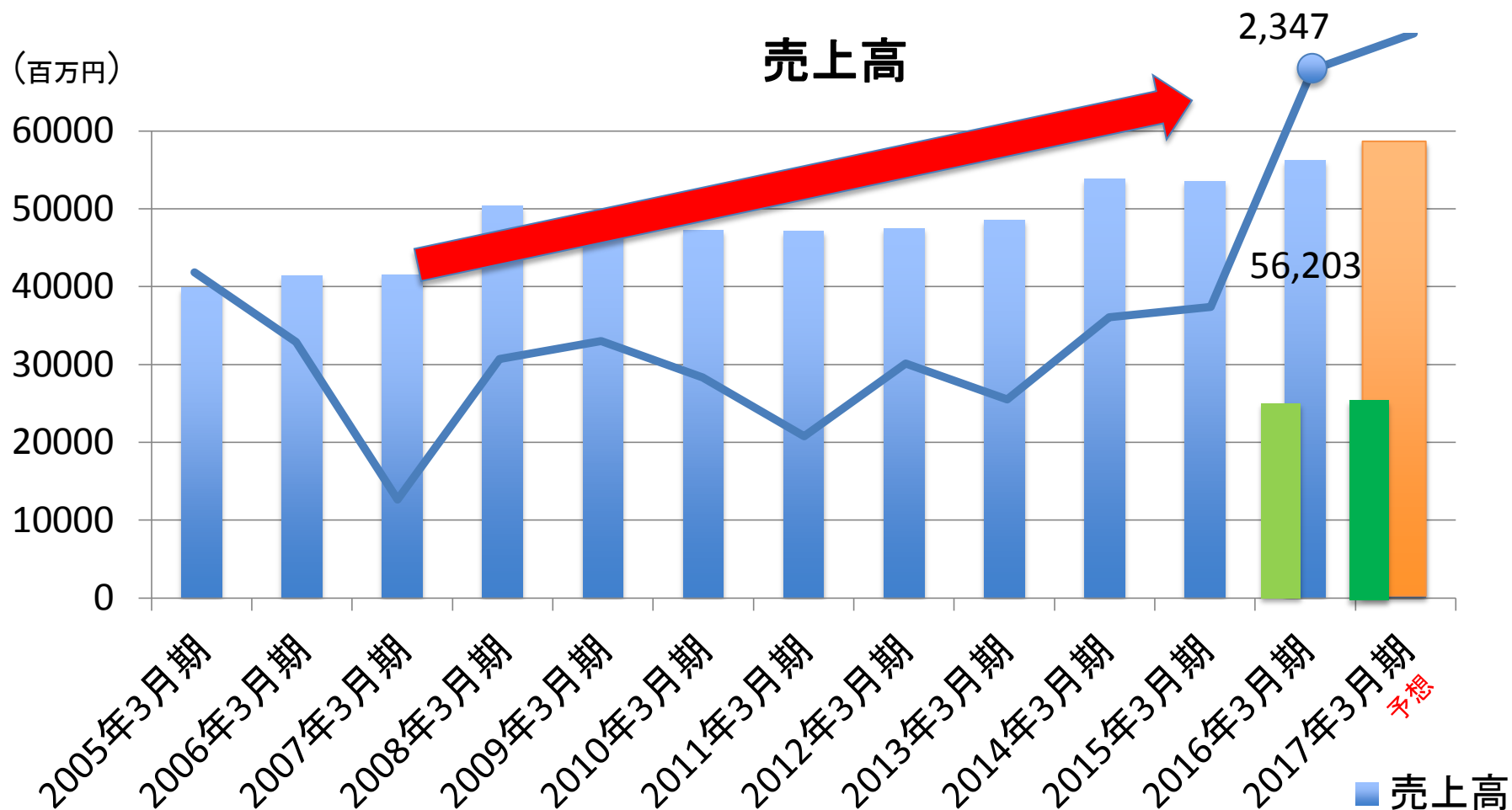
2009年
ウーマンスタッフ
グループ入り

2015年
兵庫ナカバヤシ
で農業

製本を祖業として、お客様のニーズ・市場環境をキャッチし、事業を拡大



印刷製本関連事業	271億円
ステーショナリー関連事業	136億円
環境・オフィス関連事業	61億円
デジタルガジェット関連事業	39億円
ベビー・メディカル関連事業	16億円
発電事業	37億円



※折れ線は営業利益

事業セグメント 紹介

印刷・ラベル事業

- ・ビジネスフォーム
(注文書、配送伝票など)
- ・情報処理サービス各種
- ・ラベル事業
- ・パッケージ作成



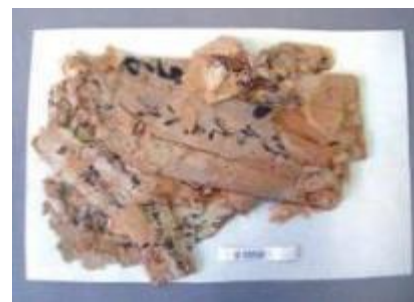
別製手帳・別製品事業

- ・贈答用、市販手帳
- ・現物見本帳
- ・証書ファイル
- ・卒業アルバム



図書館総合サービス事業

- ・図書館製本、修理製本
- ・古文書修復(資料保存)
- ・図書館総合サポート
図書館情報のデジタル化
蔵書管理サービス
(カラーコード)



修理・修復(左:修復前、右:修復後)



日用用紙製品

ノート、ファイルなど
日用用紙製品



写真関連用品

アルバム、フレーム
など写真関連用品



事務用品・収納整理用品

レターケース
フロアーケース
収納整理用品



オフィスシュレッダ
製本機

産業用大型
オフィス用中型



古紙リサイクル



デスク、パーティション
などオフィス家具



全日本機密文書裁断協会（パピルスネットワーク）
機密文書漏洩の防止と循環型リサイクルの実現

パソコン周辺用品

スマートフォン、タブレット周辺用品

マウス、
タッチペン
ケーブル
出力用紙など



ホームセキュリティ

センサーアラーム
デジタルタイマーなど



チャイルドシート



メディカル用品

点滴スタンド
電子カルテワゴン



木質バイオマス発電



松江バイオマス発電(島根県松江市)



間伐材の切り出し～貯蔵し～チップに加工

太陽光発電



関西物流センター(大阪・千早赤阪村)

【安定稼働】

- 安定売上、利益の確保
- 再生可能エネルギー政策への寄与
- 林業振興への貢献(バイオマス発電)

人材派遣業



- ・「図書館業務」「経理・総務・人事」に特化したスタッフの提供
- ・ワークライフバランスにマッチした派遣

アウトソーシング事業

試験会場運営



完全人工光型野菜の生産

- ・製本工場の空きスペースを活用
- ・食料自給率の向上



にんにく生産

- ・製本工場の繁閑を平準化
- ・雇用の創出
- ・国家戦略特区における
耕作放棄地の転用(地域貢献)

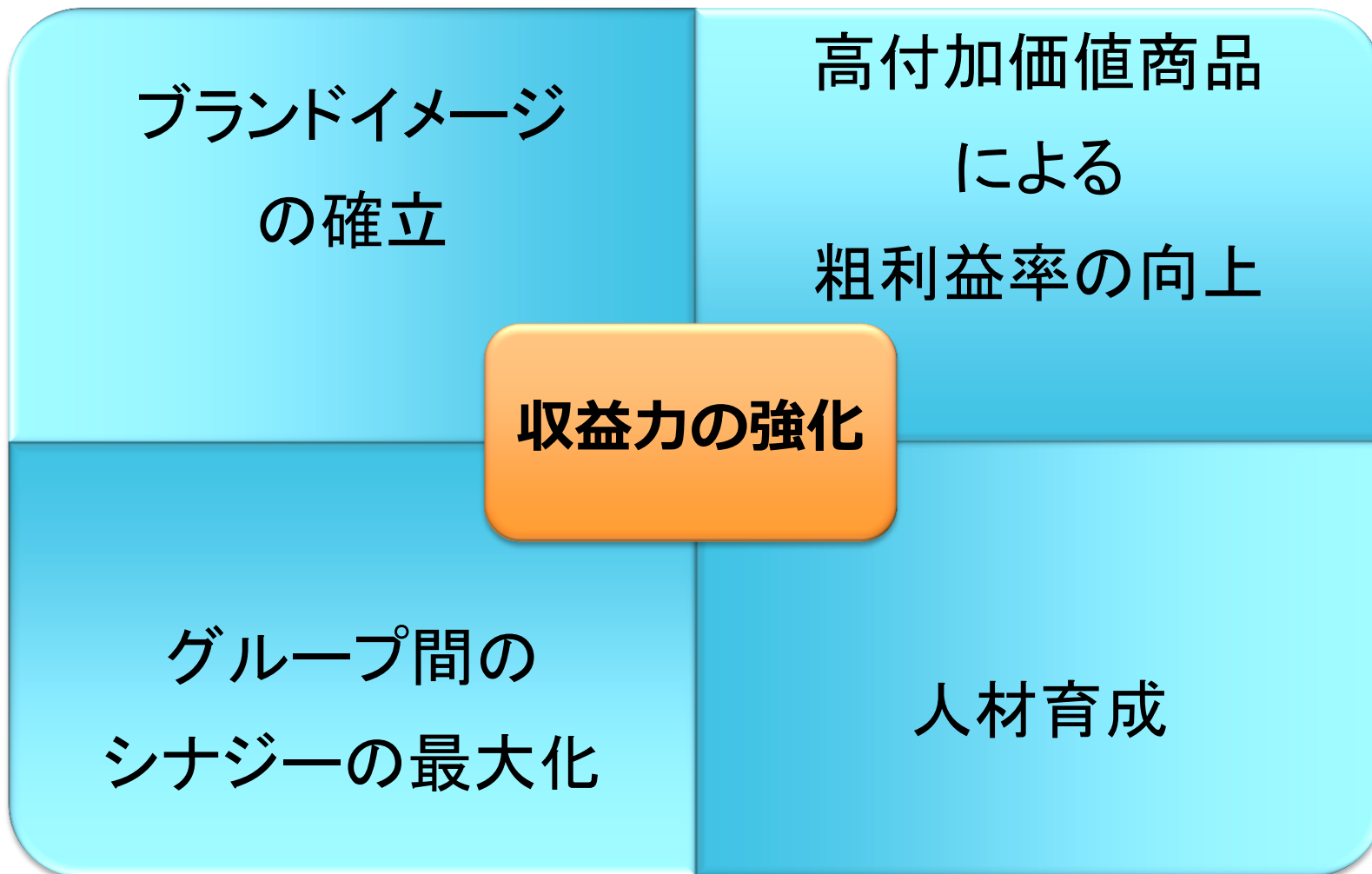


2018年3月期 中期経営計画について

収益力の強化

成長力の推進

株主価値の向上



小学生対象にテレビCM放映中
アニメ番組「クレヨンしんちゃん」



中・高生を対象にラジオCM放送



(予定)



学生を対象にスマホに広告配信、YouTubeでWeb動画を配信、テレビCMも放映



セレッソ大阪
J2トップチーム

U-23

スポンサー
契約



サポーターマッチの開催



公式ユニフォームにロゴ掲出

プロバスケ
Bリーグ
スサノオマジック
ユニフォーム
スポンサー
契約



松江シティFC
(中国リーグ)
ユニフォーム
スポンサー
契約



アンテナショップ 「Nスクエア×Stationery Market」



- ・名称：
「N-SQUARE × Stationery Market」
(エヌスクエア バイ ステーショナリーマーケット)
- ・所在地：なんばマルイ(大阪市中央区)
- ・営業時間：11:00～20:30
- ・取扱商品：
アルバム(販売、編集提案、修復相談)
フランクlin・プランナー手帳、
3Doodler、他

カグクロ ショールーム



札幌、仙台、東京、名古屋
大阪、広島、沖縄

アルバムスクエア（アルバム編集体験会）の開催



▲島根県・イオンスタイル出雲



▲中国・寧波市



▲東京
モリイチ
京橋店



▲島根県出雲市立さくら小学校（出前授業）

工場一貫生産で対応速度の向上



ライフスタイルツール
「楽しい」「便利」「癒される」を大切に



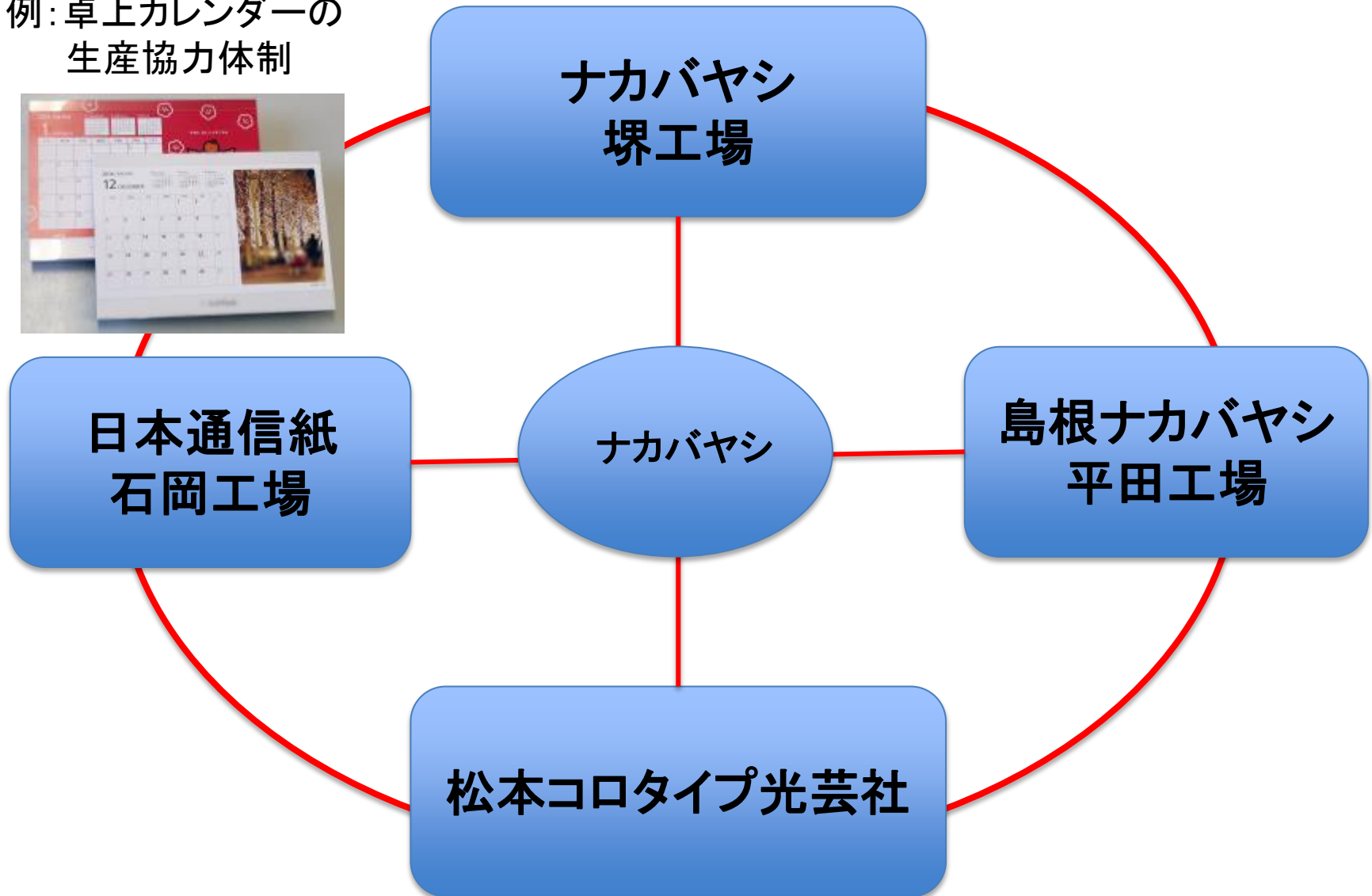
ノートの拡充：付加価値とニーズの絞り込み

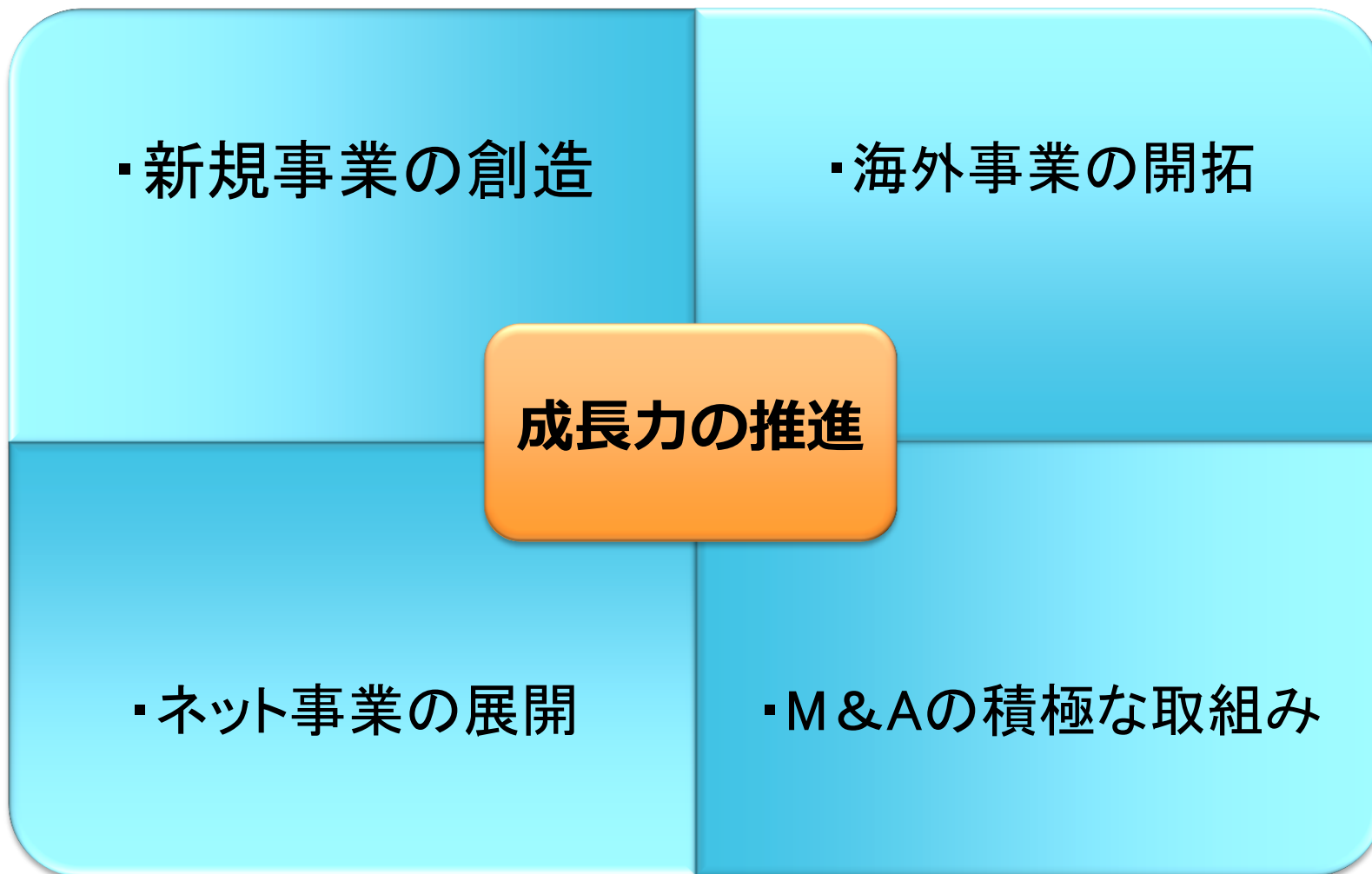


印刷製本	ステーショナリー	環境・オフィス	デジタルガジェット	ベビー・メディカル	発電	その他
官公庁 学校 図書館 民間企業	GMS カメラ量販店 文具店 専門店 ホームセンター	官公庁 金融機関 民間企業	家電量販 カメラ量販店 ネット販売	ベビー用品 専門店 福祉ルート 医療機関	電力会社	民間企業 学校
日本通信紙 松本コロタイプ 光芸社 フランクリン プランナー ジャパン 八光社	フェル販売 寧波仲林文化用品 有限公司 仲林(寧波)商業 有限公司 NCLベトナム	カゲクロ マルヨシ 民芸家具	ミヨシ リーベックス	リーマン	松江 バイオマス発電	ウーマンスタッフ

※生産子会社(島根ナカバヤシ、兵庫ナカバヤシ)は除外

例：卓上カレンダーの
生産協力体制





ROE 8 %

機動的な資本政策と株主還元の強化

キャッシュフロー 経営の強化

- ・新規事業等の成長投資へ積極的に配分

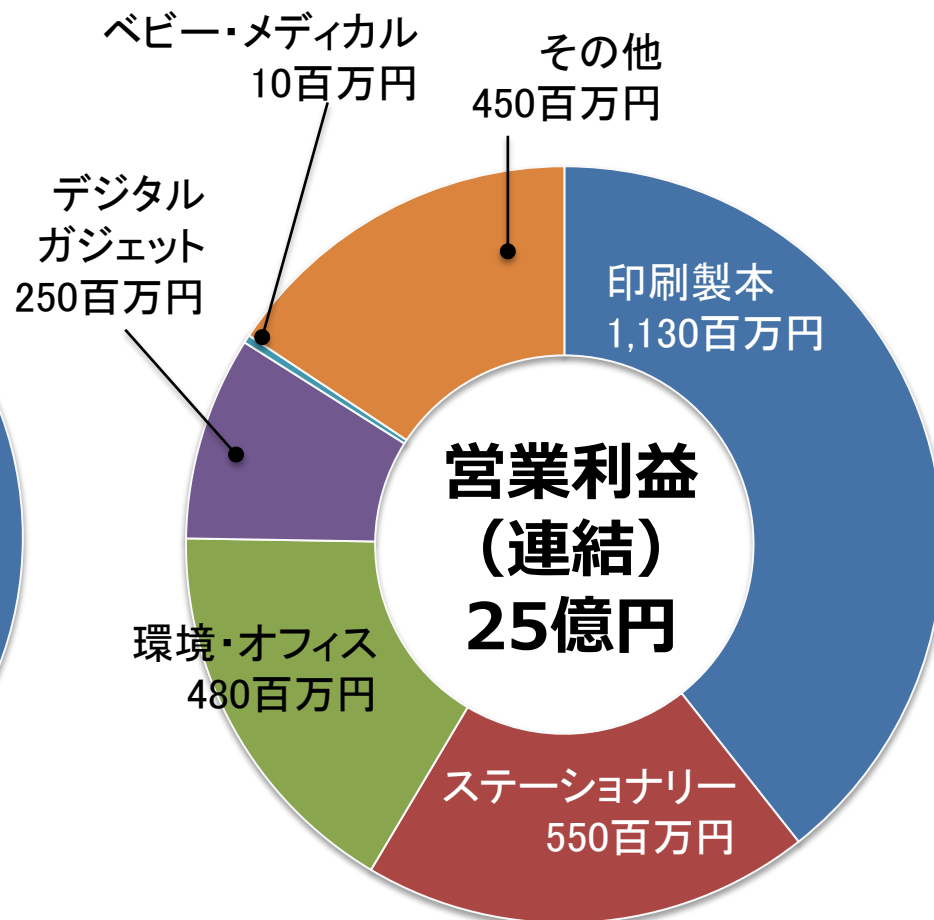
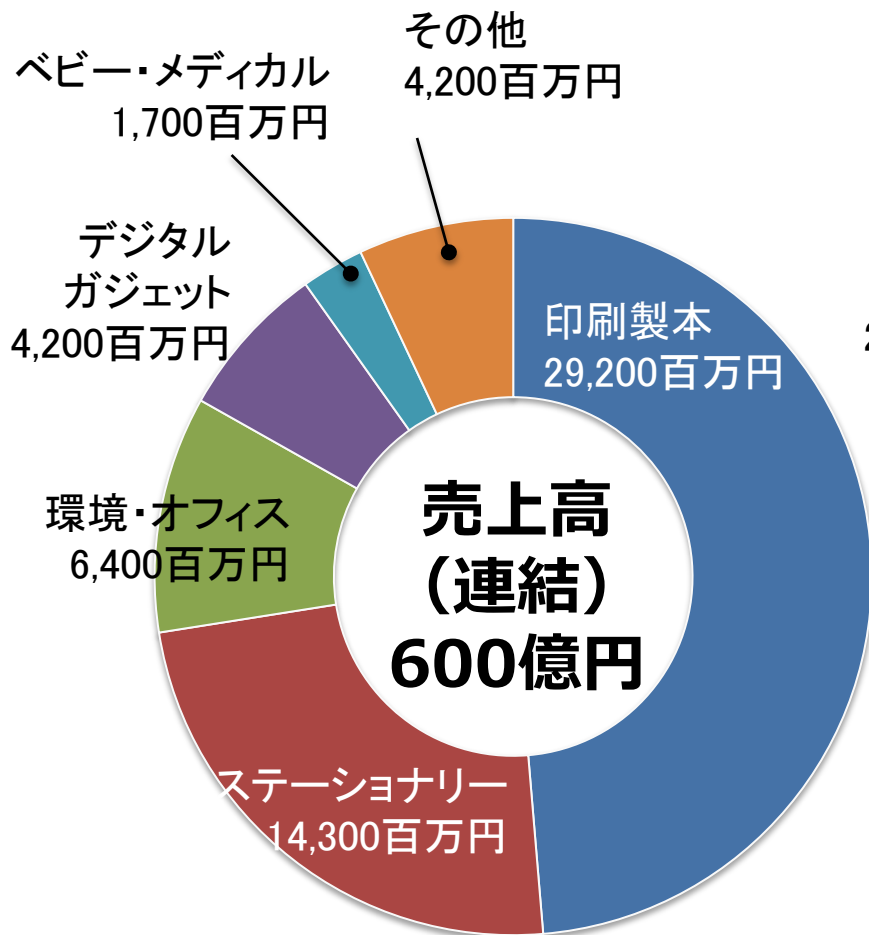
株主還元

- ・連結配当性向30～40%を目標に

ROE8%の達成

連結	2015年 3月期 実績	2016年 3月期 実績	2017年 3月期 予想	2018年 3月期 目標
売上高	535億円	562億円	585億円	600億円
経常利益	16億円	25.3億円	27億円	30億円
経常利益率	3.1%	4.5%	4.6%	5.0%
ROE	4.7%	5.9%	7.0%	8.0%

2018年3月期目標



◆ 1株あたり配当金：年間7円

28年3月期に増配 年間6円 → 年間7円

◆ 連結配当性向30～40%を目標に

配当実績について

	2014年3月期 実績	2015年3月期 実績	2016年3月期 実績	2017年3月期 予想
中間配当	3.00	3.00	3.00	3.00
期末配当	3.00	3.00	4.00	4.00
年間配当	6.00	6.00	7.00	7.00
配当性向 (連結)	36.0%	35.7%	31.9%	

- 1,000株以上所有 選択制(4点より1点選択)



- 3,000株以上所有
選択制(4点より1点選択) + ノート詰合わせ
- 5,000株以上所有
選択制(4点より1点選択) + ノート詰合わせ
- 10,000株以上所有 <11/9発表 新設>
選択制(4点より1点選択) + ノート詰合わせ
+ パスケース



「つぎつぎと、次のこと。」

これからも独自の技術とアイデアで
それぞれの時代のニーズにマッチする
「製品」や「サービス」で
感動と満足を提供し続けます。



ナカバヤシ株式会社