

紙製 paper canvas  
組み立て  
キャンバス



210x210

Flat

平らだから描きやすい!  
平らに戻せば保管もラク!

一般的なキャンバスと違い、描くときに平らなのでいつもの画用紙感覚で絵が描けます。保管するときも平面で省スペース。

Safety  
Decorate

軽いから安全!  
卓上も壁掛けもOK!

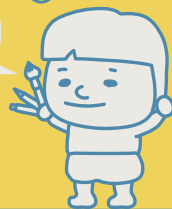
とっても軽量なので安全に飾れます。軽量なので壁に負担もかかりづらく、付属スタンドで自立も可能です。

Free

紙製なので  
幅広い画材で描ける!

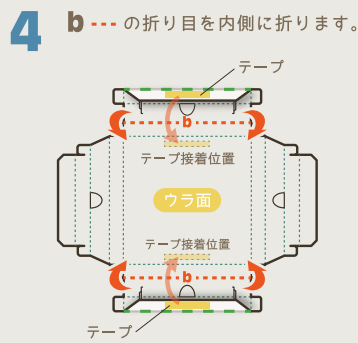
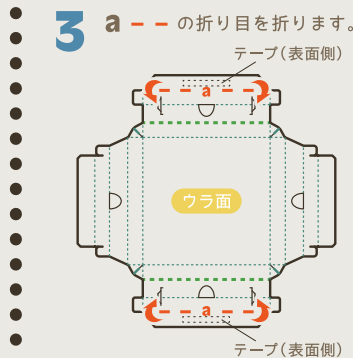
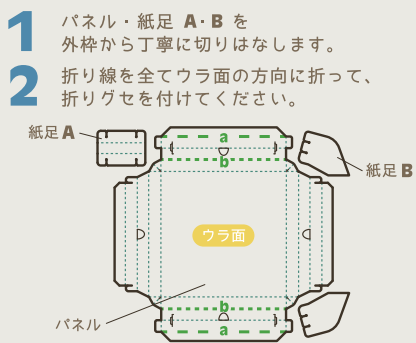
紙素材なので、クレヨン、色鉛筆、マーカー、絵の具など、幅広い画材で楽しめます。

Let's  
ekaki!

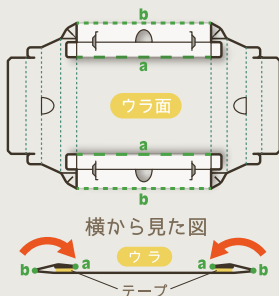


HOW  
TO  
USE

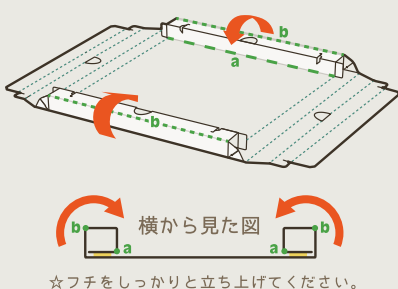
組み立て方



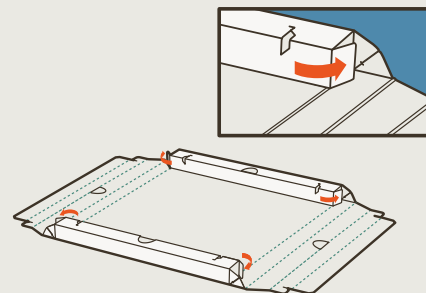
5 貼り位置を確認後、テープ接着位置に貼り付けます。



6 5で貼り付けた辺を立ち上げてフチを作ります。

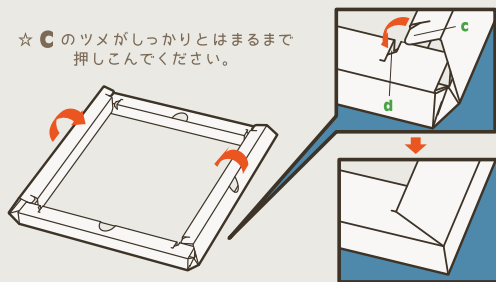


7 フチの両端にあるフラップを4箇所折ります。



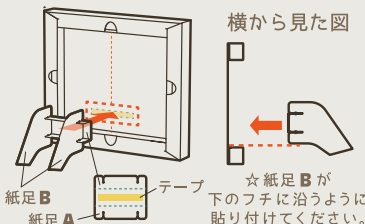
8 残りの辺を巻き込むように折ります。その途中で、四隅のツメ c をスリット d にさし込み固定して完成です。

☆ c のツメがしっかりとハマるまで押しこんでください。



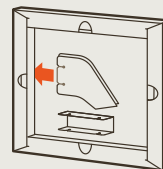
卓上で飾る場合

紙足 A をコの字に折り、スリットに紙足 B を取り付けます。描いた絵の向きを確認し、左右のセンターに合わせて貼り付けます。



壁に飾る場合

紙足 B を側面の隙間に差し込むと、紙足を無くせずに保管できます。



平らにして保管する場合

5の図のようなフラットな状態に戻すと省スペースで保管ができます。  
☆両面テープははがさないでください。  
☆ツメなどが折れないように注意してください。

使用上のご注意

- ・湿気や乾燥など、使用環境により若干の反りが発生する場合があります。
- ・直射日光や蛍光灯などの光で、変色する場合があります。
- ・画材によっては、組み立てや飾る際に触れた箇所が汚れる場合があります。
- ・紙の端で指などを切らないよう注意してください。